

B/S/H/

Fabrik Bretten stellt sich vor

Eine Fabrik zwischen Tradition und Innovation

Standortpräsentation
2017



Mitarbeiter am Standort

TOTAL: 1441*

* 31.12.2016

Direkte Mitarbeiter	903
Indirekte Mitarbeiter	494
Auszubildende	44



Produktionsvolumen 2016 am Standort Bretten

ca. 1.5 Millionen Geräte im Jahr 2016

Dunstabzugshauben ca. 888.000 Stück
836 Varianten

Herde und Backöfen ca. 602.000 Stück
325 Varianten

Bauformen Dunstabzugshauben



Elektro-
Doppelbacköfen



Elektro-
Einbaubacköfen

Marken des Standorts Bretten



BOSCH



NEFF

Constructa



Balay

PROFILO

Thermador®

SIEMENS

GAGGENAU

Constructa
energy

PITSOS

viva

JUNKER

Industrie 4.0 bei Neff in Bretten

Was bedeutet Industrie 4.0 für Sie?

- Programm um unseren Mitarbeitern die Nutzung innovativer Digital- und Konnektivitäts-Lösungen entlang unserer verbraucherorientierten Wertströme zu ermöglichen
- Prozessoptimierung um den digitalen Übergang zu realisieren
→ und unsere Kundenorientierung zu verbessern

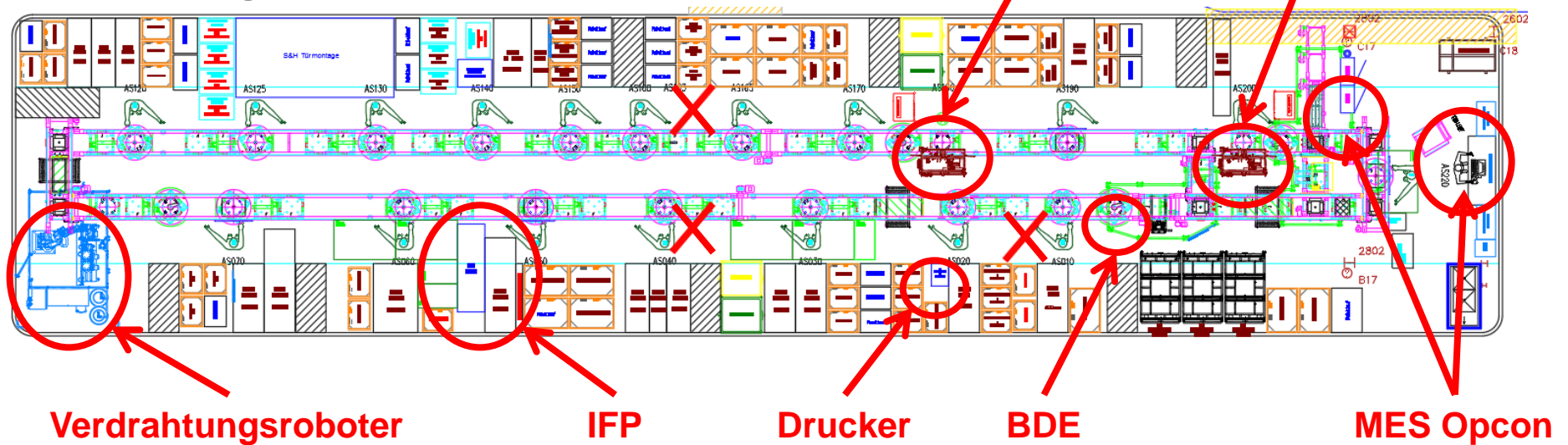
Wie beeinflusst Industrie 4.0 die Firma NEFF?

- neue Denkansätze sind notwendig
- Planungsabteilungen, Instandhaltung und Supply Chain Auswirkungen auf Arbeitsinhalte
- Beachtet welche technologischen Möglichkeiten einen Mehrwert bzw. Verbesserung im Prozess darstellen.

I 4.0 in Montagelinien

X = überwachte Schrauber

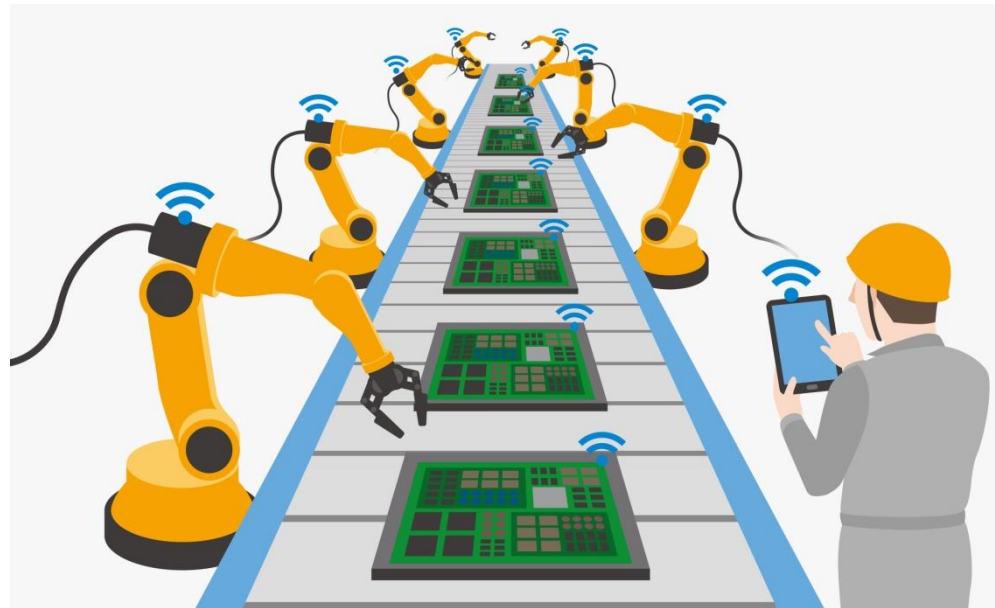
IC 6 Montageline



Herausforderungen und Erwartungen an den Mitarbeiter I 4.0

Die wichtigste Fähigkeit ist die Bereitschaft zur Anpassungsfähigkeit.

Erforderlich ist ein gewisser Grad an technischem Verständnis in Abhängigkeit der auszuführenden Tätigkeit.



VIELEN DANK FÜR IHRE AUFMERKSAMKEIT

Wir wünschen Ihnen einen erfolgreichen Tag!